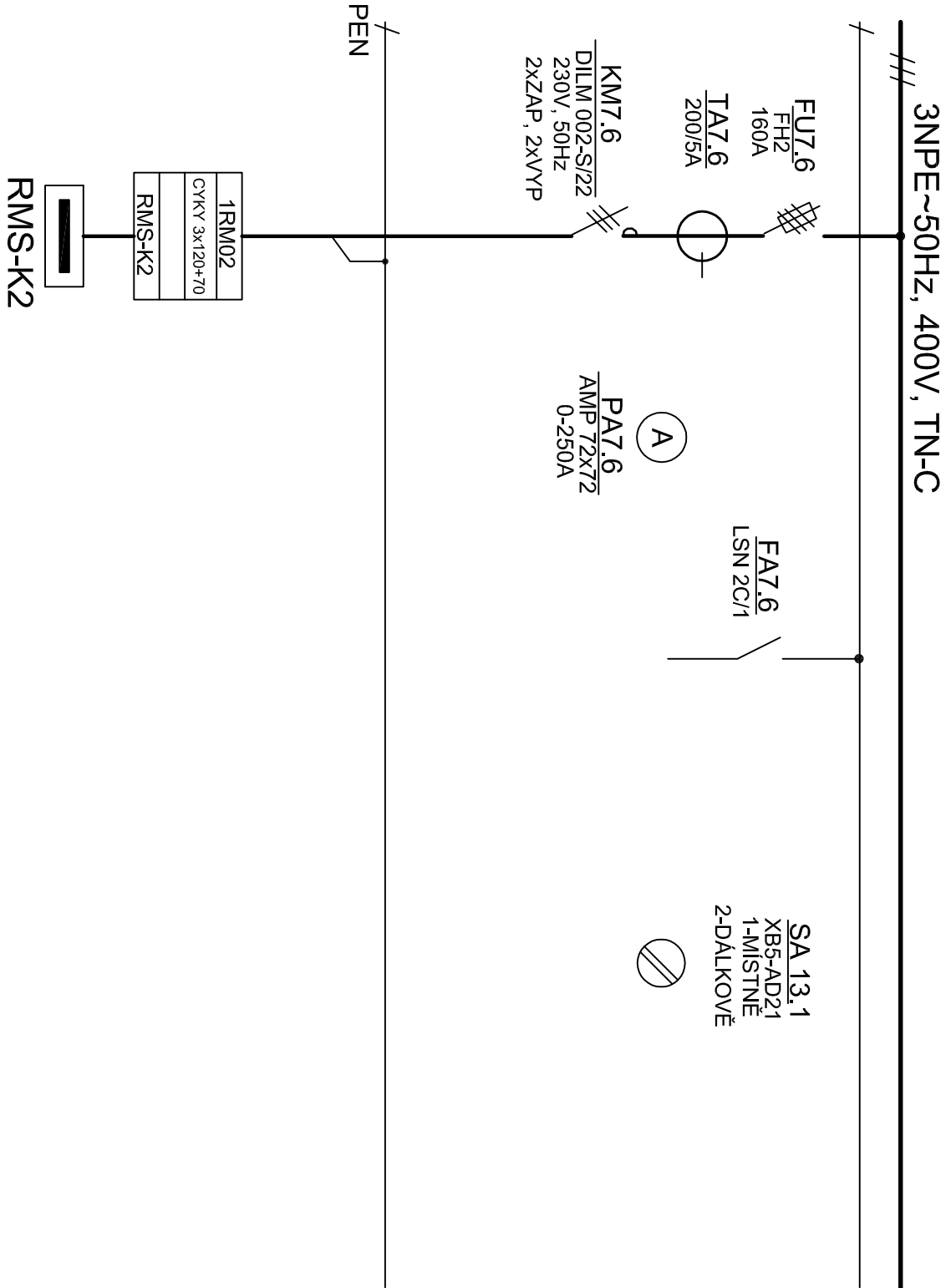


1RM 02 - POLE 7

SB7.6      SB7.6  
zelená      červená



POZNÁMKA

OCELOPLECHOVÝSKŘÍŇOVÝ ROZVADĚČ 1RM02,POLE 7  
VÝVODY SPODEM  
PROUDOVÁ SOUSTAVA A NAPĚTÍ: 3NPE ~40Hz,400V,TN-C  
OCHRANA PŘED NEBEZPEČNÝM DOT. NAPĚTÍM DLE ČSN 33 2000:  
SAMOČINNÝM ODPOJENÍM OD ZDROJE  
STÁVAJÍCÍ VÝZBROJ VÝVODU FU 7.3 BUDE VYUŽITA, BUDE  
PROVEDENA VÝMĚNA POJISTKOVÝCH PATRON - 160A  
BUDE VYVEDEN NOVÝ NAPÁJECÍ KABEL CYKY 3x120+70

Výpracoval			Zodp. projektant		Specialista		INVIS spol. s r.o. Hladnovská 11 71000 Ostrava	
Ing. Jiří Trunda			Ing. Jiří Fidler		Ing. Jiří Trunda			
Investor			VŠB-TU Ostrava, 17.listopadu 15		datum			
					tůčel		DSP	
					č. zakázky		338/273	
					měřítlko			
Stavební úpravy pavilonu "K" - 2.NP, VŠB-TU Ostrava								
NAPÁJECÍ VÝVOD PRO RMS-K2							č.výkresu	EL - 12